



# INDICADORES EMPRESARIAIS DE INOVAÇÃO TECNOLÓGICA

EXECUÇÃO:

**anpei**

ANPEI - Associação Nacional de Pesquisa e  
Desenvolvimento das Empresas Industriais

APOIO:



FINEP - Financiadora de Estudos e Projetos

INICIATIVA:



SEBRAE - Serviço Brasileiro de Apoio às Micro  
e Pequenas Empresas

**MCT**

MCT - Ministério da Ciência e Tecnologia

COLABORAÇÃO:

1. CNI
2. FEDERAÇÕES DE INDÚSTRIA (13)
3. ASSOCIAÇÕES EMPRESARIAIS (27)
4. FAPESP
5. IRI (EUA)

# MODELO CONCEITUAL DA BASE DE DADOS

## INTENSIDADE

## IMPACTO

### INPUT

DESPESAS OPERACIONAIS

EM P&D  
EM SERVIÇOS TECNOLÓGICOS  
EM AQUISIÇÃO DE TECNOLOGIA  
EM ENG. NÃO ROTINEIRA

CONFIGURAÇÃO ORGANIZACIONAL  
ORIENTADA PARA P&D

RECURSOS HUMANOS EM P&D&E

NÍVEL SUPERIOR  
NÍVEL MÉDIO  
NÍVEL ADMINISTRATIVO

ÁREA FÍSICA

INVESTIMENTOS DE CAPITAL

EM ATIVOS FIXOS  
EM ATIVOS INTANGÍVEIS

### EMPRESA

- SETOR INDUSTRIAL

- TAMANHO

- ORIGEM DO CAPITAL

- OUTRAS ESTRATIFICAÇÕES

### OUTPUT

PROJETOS FINALIZADOS (5 ANOS)

PATENTES

REQUERIDAS  
CONCEDIDAS

RECEITAS DA VENDA DE  
TECNOLOGIA PARA TERCEIROS

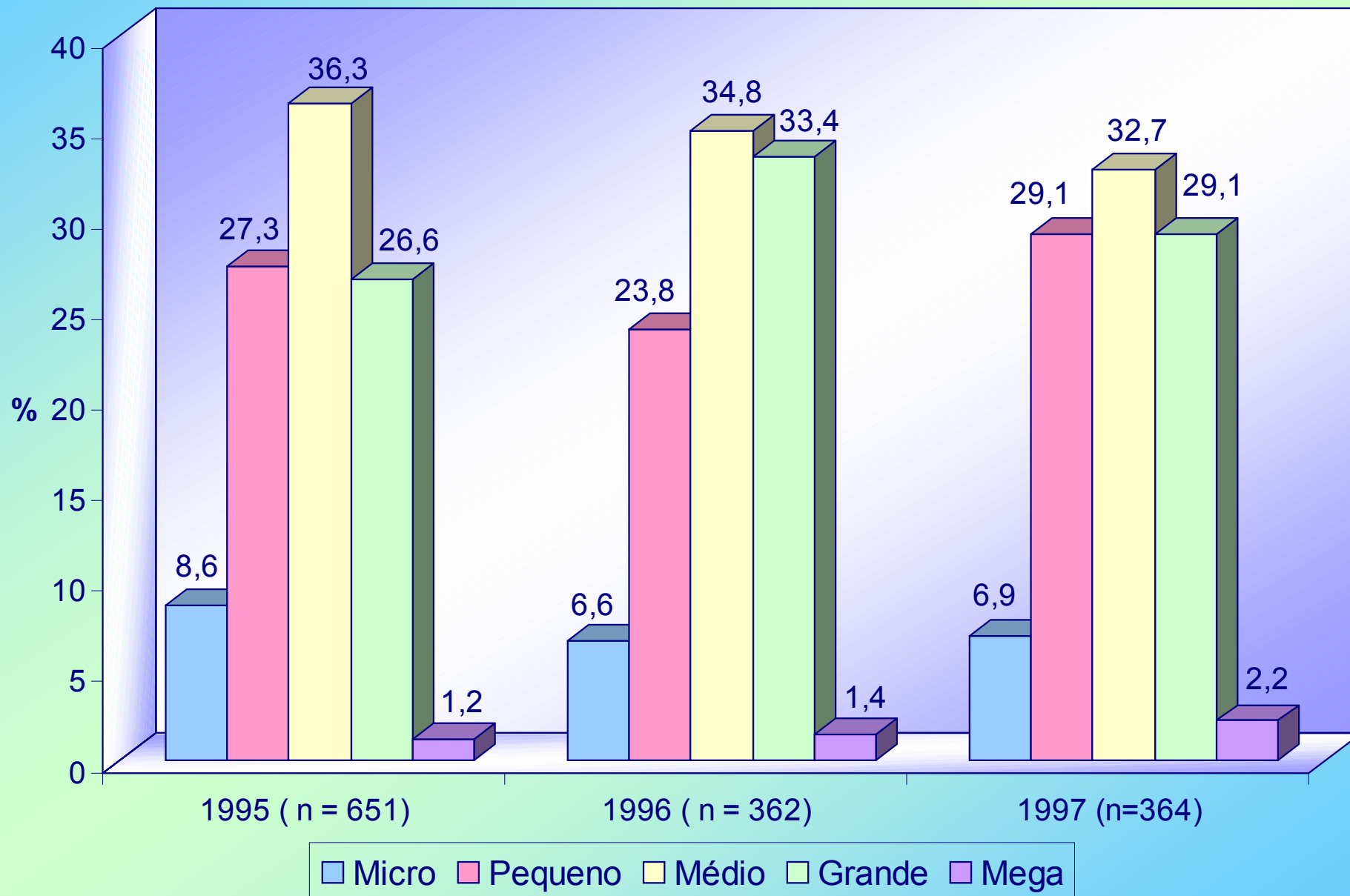
FATURAMENTO GERADO POR  
NOVOS PRODUTOS (5 ANOS)

ECONOMIA DE CUSTOS DECORRENTES  
DE MELHORIAS NOS PROCESSOS  
PRODUTIVOS (5 ANOS)

# RESULTADOS OBTIDOS

- ✓ *Estabelecimento de estrutura de coleta, tratamento e disseminação de dados sobre P&D no Brasil*
- ✓ *Conhecimento em maior profundidade dos indicadores de inovação tecnológica das empresas do Brasil, em diferentes níveis de estratificação.*
- ✓ *Possibilidade das empresas e demais usuários praticarem efetivamente o “benchmarking”*
- ✓ *Identificação mais exata da participação da indústria brasileira nos Dispêndios Nacionais em Ciência e Tecnologia (DNCT)*

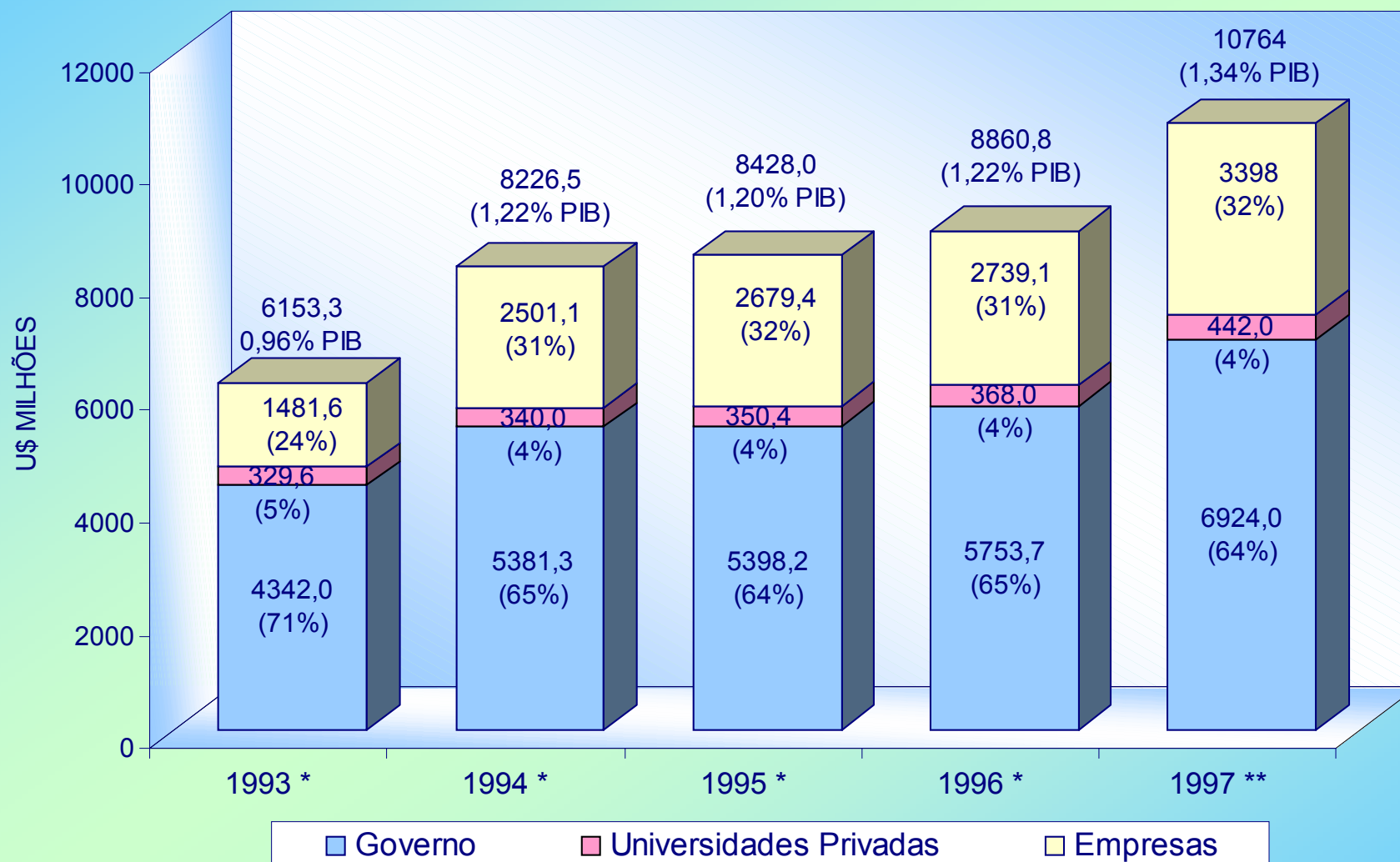
# DISTRIBUIÇÃO DAS EMPRESAS INFORMANTES POR PORTE



# INDICADORES EMPRESARIAIS DE INOVAÇÃO TECNOLÓGICA: SÍNTESE DOS DADOS GLOBAIS NO PERÍODO 1995-1997 (Valores Médios por Empresa)

Indicadores	1995 (n=651)	1996 (n=362)	1997 (n=364)
<b>Perfil das Empresas</b>			
Nº de funcionários	857	1.125	1.342
Faturamento Bruto (U\$ 1.000)	147.562	233.265	295.528
<b>Intensidade de P&amp;D&amp;E</b>			
Desp. em P&D&E (U\$ 1.000)	1.943,2	3.039,6	3.829,4
Desp. em P&D&E por Faturamento Bruto (%)	1,18	1,21	1,06
Desp. em P&D por Desp em P&D&E (%)	55,82	58,76	65,00
Desp. em Servs. Tecnológicos por Desp. em P&D&E (%)	14,93	12,38	14,86
Desp. em Aquis. de Tecn. Por Desp. em P&D&E (%)	11,08	10,34	12,11
Desp. em Eng. Não Rotineira por Desp. em P&D&E (%)	16,75	18,65	7,82
Pessoal Alocado em P&D&E (funcionários full-time)	30,09	26,82	29,80
Doutores por Técnico de Nível Superior (%)	8,07	6,95	5,94
<b>Impactos de P&amp;D&amp;E</b>			
Patentes Concedidas(média anual nos últimos 10 anos)	0,82	0,45	0,43
Receitas Advindas de Novos Produtos por Faturamento Bruto (%)	37,67	30,97	38,05
Economia de Custos Operacionais por Lucro Bruto (%)	4,16	5,08	0,88

# DISPÊNDIOS NACIONAIS EM CIÊNCIA E TECNOLOGIA (DNCT) NO BRASIL



(\*) Dados Oficiais MCT/CNPq, em US\$ milhões de 1995

(\*\*) Dados não oficiais MCT/CNPq, em US\$ milhões de 1997

***ANPEI - ASSOCIAÇÃO NACIONAL DE  
PESQUISA E DESENVOLVIMENTO  
DAS EMPRESAS INDUSTRIAIS***

**BASE DE DADOS SOBRE INDICADORES  
EMPRESARIAIS DE INOVAÇÃO  
TECNOLÓGICA**

**Fone/Fax: (011) 822-3533**

**e-mail: [anpei@eu.ansp.br](mailto:anpei@eu.ansp.br)**

**home page: <http://eu.ansp.br/~anpei>**